



### **Projektdaten:**

### **Victoria Mühlenwerke GmbH**

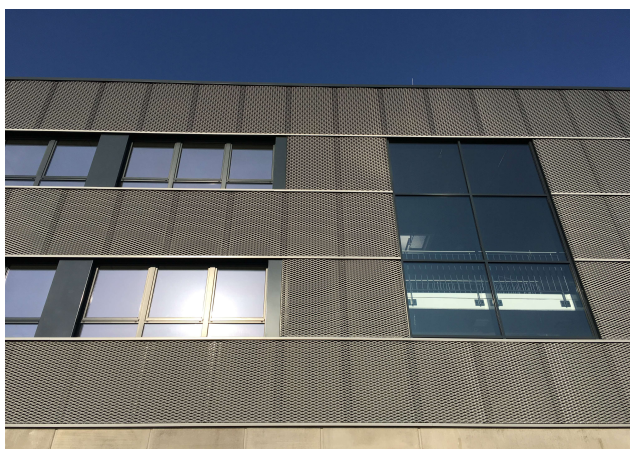
Lise-Meitner-Str. 45  
10589 Berlin

### **Ausführungsdauer:**

4 Monate

### **Arbeitsumfang:**

2.700 m<sup>2</sup> Isowand  
680 m<sup>2</sup> Streckmetall



Die Victoria Mühlenwerke GmbH erstellt an diesem Standpunkt zwei Hallen mit einer

Gesamtnutzfläche von circa 20.000 m<sup>2</sup>.

Diese werden zum Logistikzentrum für das neue Lieferkonzept eines großen Getränkevertriebs umgebaut.

Unsere Leistungen waren hier die Lieferung und Montage einer Isopanel- und Streckmetallfassade.

# Victoria, Berlin

Hausemann GmbH  
Schützenstrasse 3  
98527 Suhl

Tel: (0049) 3681 8921-0  
Fax: (0049) 3681 8921-25  
mail: info@hausemann-montagebau.gmbh

web: [www.hausemann-montagebau.de](http://www.hausemann-montagebau.de)  
web: [www.facebook.com/hausemann](https://www.facebook.com/hausemann)